

spray man®

HIGH-PERFORMANCE SPRAYING GEAR

高性能塗装ギア

debut!
PRIDE as MADE IN JAPAN

Forte (フォルテ)



異次元の塗り心地!

1. 低圧高微粒化空気キャップ

低圧での霧化効率の高いForte専用S.C空気キャップだから、微粒子化した塗料が、効率よくワークに塗着。塗料の跳ね返りも少なく、環境に優しく、作業者への負担も軽減されます。

LOW AIR PRESSURE ATOMIZING AIR CAP

S.C AIR CAP CAN MAKE FINE ATOMIZATION IN LOWER AIR PRESSURE. PAINT PUT TO WORK EFFECTIVELY.

2. 水性塗料、高粘度塗料に最適

効率よく塗料が供給されるセンターカップだから、水性塗料、高粘度塗料の吹き付けが楽に出来ます。塗料回路が短いので、使用後の洗浄も驚くほど楽です。正に環境に配慮した、次世代のスプレーガンです。

SUITABLE FOR WATER BASE PAINT

4. 回しやすいつまみ形状

作業手袋をしていても回しやすいマシンカット形状。回す重みも最適化してあります。

MACHINE CUT ADJUST KNOB

3. 2種類の塗料ノズル口径

1.4mm：溶剤系塗料、水性塗料 2ブロック

1.6mm：水性塗料、高粘度塗料

国内、外資の塗料にかかわらず、快適な塗装が可能です。

2 TYPES PAINT NOZZLE

1.4mm：SOLVENT PAINT, WATER BASE PAINT

1.6mm：WATER BASE PAINT

6. 手にシックリと馴染むボディ形状

手に自然と馴染むラウンドボディ形状。負担を軽減し、作業を楽にします

ROUND BODY SHAPE

5. 長時間の作業でも負担の少ないトリガー形状

トリガーの形状を最適化したことにより、ストレスの少ない、トリガーアクションを実現。思いのままに操作が出来ます。

CAN SPRAY AS YOU IMAGED BY

SMOOTH TRIGGER ACTION

※ 3M社製 PPS をご使用の場合

適合アダプター

タイプ9 品番：16016

※ 3M PPS PAINT CUP

FITNESS ADAPTER

TYPE 9 NO.16016

■ Forte (フォルテ) 参考仕様明細 (REFERENCE SPECIFICATIONS)

型式 GUN MODEL	ノズル口径 NOZZLE SIZE (mm)	吹付空気圧力 SPRAYING PRESSURE Mpa (kgf/cm ²)	塗料供給方式 PAINT SUPPLY	吹付距離 GUN DISTANCE (mm)	空気使用量 AIR CONSUMPTION (l/min)	塗料噴出量 PAINT OUTPUT (ml/min)	パターン開き PATTERN WIDTH (mm)	質量 GUN WEIGHT (g)
C-14	1.4	0.2 (2.0)	重力式 GRAVITY	200	220	155	250	440
		0.3 (3.0)			300	170	260	
C-16	1.6	0.2 (2.0)			220	170	270	
		0.3 (3.0)			300	200	280	

上記数値は、塗料の粘度、気温等で変動します。

The numerical value mentioned above changes by viscosity, paint property and temperature etc.

次世代を見据えた高性能塗装ギア



Forte (フォルテ) センターカップスプレーガン CENTER CUP SPRAYGUN



Forte/C-14 C600 カップセット
Forte/C-14 WITH PAINT CUP C600

Forte/C-16 UC600 カップセット
Forte/C-16 WITH PAINT CUP UC600

Forte (フォルテ) の主な特長



1. Forte専用S.C空気キャップは、低圧高微粒化、高塗着効率。
S.C AIR CAP MAKES FINE ATOMIZATION IN LOWE AIR PRESSURE. SPRAYING PAINT PUT TO WORK EFFECTIVLY.
2. Forte専用S.C空気キャップは、均一な膜厚で吹きムラが少なく、最高の仕上がりが得られます。
CAN GET THE FINEST FINISH BECAUSE S.C AIR CAP MAKES FLAT SPRAYING SURFACE.
3. 2種類のノズル口径で、国産塗料、外資系塗料、溶剤系、水系を問わず、快適な塗装が可能です。
EASY TO SPRAY WHETHER SOLVENT PAINT OR WATER BASE PAINT BECAUSE OF TWO NOZZLE SIZE.

4. ガンボディ、トリガー、各調節つまみ形状の最適化により、疲れ難く、作業者への負担を軽減。
WORKERS FATIGUE CAN BE REDUCED BY OPTIMIZING THE SHAPE OF GUN BODY AND TRIGGER.

ユニバーサル機構 UNIVERSAL SYSTEM (実用新案取得済み)

ユニバーサルジョイントベースを取り付けることにより、ユニバーサルカップが使用可能となります。



センターカップガンでは塗りにくかった上向き、下向きの塗装が楽になります。右画像のように前後左右にカップが動けば、ボンネット、ルーフ、車体の下回りの塗装も可能になります。

ユニバーサルジョイントベース
UNIVERSAL JOINT BASE

CENTER CUP SPRAYGUN WILL BE MORE USEFUL
BY USING UNIVERSAL CUP!



Forte (フォルテ) の仕様 (SPECIFICATIONS)

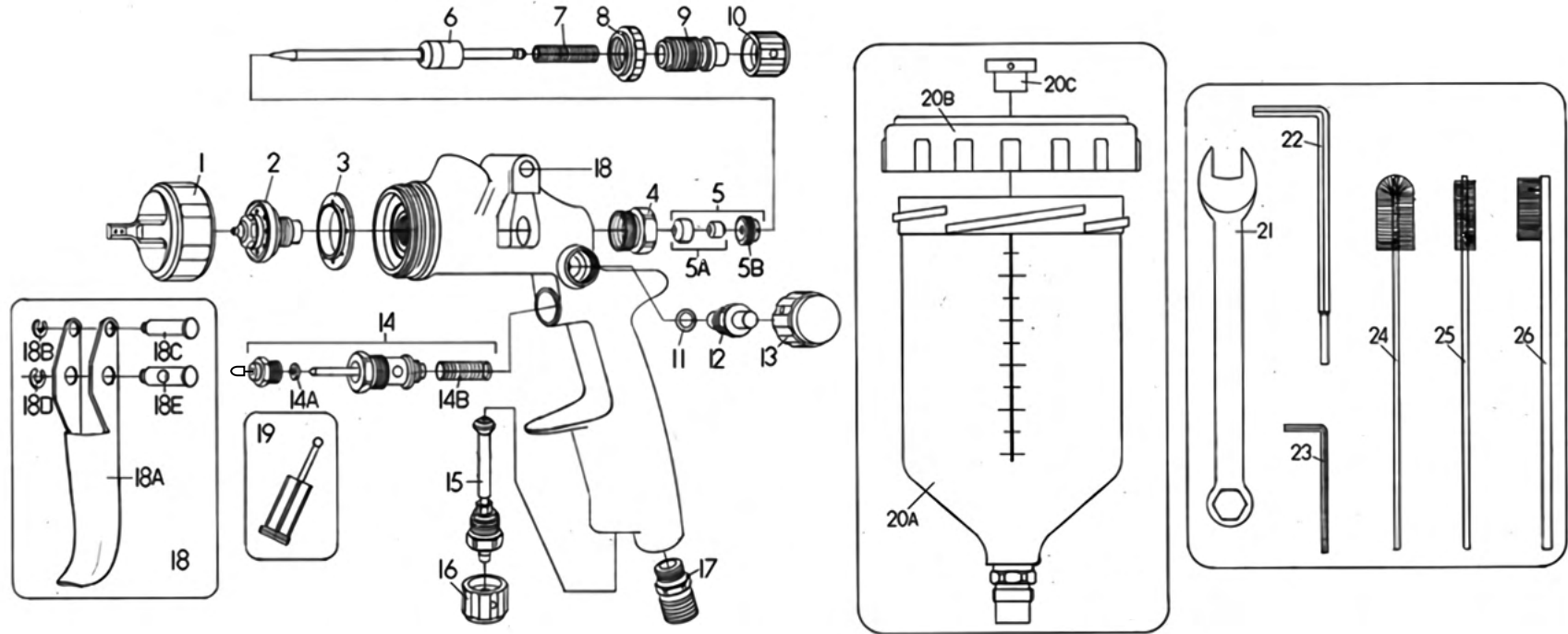
型式 MODEL	ノズル口径 NOZZLE mm	吹き付け空気圧 SPRAY PRESSURE Mpa(kgf/cm ²)	塗料供給方式 SUPPLY	塗料ニップル NIPPLE	吹付距離 GUN DISTANCE mm	使用空気量 AIR CONSUMPTION l/min	塗料噴出量 PAINT OUTPUT ml/min	パターン幅 PATTERN WIDTH mm	質量 MASS g
C-14	1.4	0.2(2.0)	重力式 GRAVITY		200	250	155	250	440
C-16	1.6	0.2(2.0)	重力式 GRAVITY		200	250	170	270	440

塗料の粘度、性質等の諸条件により、上記の数値は変わります。

The above value will change depend on changing terms, paint viscosity, temperature etc.

※3M社製PPSにも対応:タイプ9 品番16016
3M PPS PAINT CUP:TYPE 9 NO.16016

Forte 部品分解図



2022年7改定

※塗料ノズルを注文の際には、ノズル口径を指定して下さい。

※NO.3 エアープランチは、通常外寸箇所ではありません(無理に外すと破損することがあります)。

部品番号	部品名称	定価	卸価格	部品番号	部品名称	定価	卸価格	部品番号	部品名称	定価	卸価格
1	空気キャップ			12	パターン調節器			18E	ニードルガイド		
2	塗料ノズル1.4mm、1.6mm			13	パターン調節ツマミ			19	塗料フィルター		
3	エアープランチ			14	空気弁セット			20A	C-600 カップ本体		
4	シリンダー			14A	空気弁パッキング			20B	C-600 フタ		
5	ニードルパッキングセット			14B	空気弁スプリング			20C	C-600 漏れ防止キャップ		
5A	ニードルパッキング			15	空気量調節器			21	コンビスパナ		
5B	パッキング押さえネジ			16	空気量調節ツマミ			22	パッキングL型レンチ		
6	ニードル弁			17	空気ニップル			23	L型レンチ		
7	ニードルスプリング			18	引き金セット			24	ねじりブラシ(大)		
8	ロックナット			18A	引き金			25	ねじりブラシ(小)		
9	塗料調節ネジ			18B	E-リング(小)			26	ブラシ ノズルニードルセット 1.4mm、1.6mm		
10	塗料調節ツマミ			18C	引き金ピン			27			
11	パッキング(4F)			18D	E-リング(大)						