

超音波カッター

ぷらぷちゅくが、

毎秒 振動 4万回

バッテリーのように切れる。

超音波カッター
NH7603-KSET



【特長】

- ・刃が毎秒4万回振動することによって、その振動で切断を行う
- ・振動を熱に変え、プラスチック等を熱で溶かし溶着にも使用可能
- ・標準装備の刃「ロングブレード」は、刃渡りが長く、プラスチック切断や、テールランプの殻割りに打ってつけ。切れ味抜群です。

【標準構成】

- ・本体 (NH7603) ・取扱説明書
- ・刃固定セット (NH200)
【刃固定ビス ×1. 刃固定具 ×1. 六角レンチ ×1】

【超音波カッター用途】

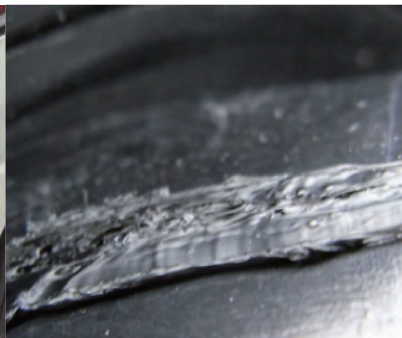
車両テール・ライト・インパネ加工
切断部再接着機能
プラスチック加工・アクリル切断・
硬質プラ切断・プラモデル造形・鉄道模型
・フィギュア
軽量木材加工、フロアマット、壁紙、
カーボン調カッティングシートの切断



メーカー公式
YOUTUBE チャンネル

超音波接着

溶着とは、プラスチック素材を溶かして接着すること。
素材が溶けて融合するので、しっかりとした強度を持たせることが可能。
接着剤ではすぐに取り除いてしまうような内装の樹脂ステータなどを溶着したり、
プラスチック製品の割れ・欠けの補修にも使えます。
テールランプの殻閉じに使う事も可能。



K-ing 株式会社ケーイング

公式ホームページ <http://k-ing.net>

〒660-0824 兵庫県尼崎市東本町1丁目40-2

TEL 06-6489-5161 FAX 06-6489-5163

※仕様は予告なく変更することがあります。ご了承下さい。

ケーイングHP
QRコード



お問合せ先

テールランプ分解に挑戦!

現行車両のほとんどが、熱で剥がれないタイプのテールランプだから、超音波カッターが大活躍。裏側をカットしたり、レンズ自体を剥がす場合など、ケースバイケースだが、慣れれば難しくはないぞ!

現行はオレンジモデル・旧モデルはブラック。※性能は同じ

CASE1 テールの裏側を切って基板を入れてみよう



熱で剥がせないタイプのテールランプは、裏側をカットして基板を入れてやる。練習した通りにやれば難しいことはない。

ほらこの通り! 簡単にカットでき、労力・時間を節約できるぞ。これだけ開ければ十分に基板を入れることができる。

こんなに綺麗にカットできる。切り口がこんなにもスムーズなのだ!

開けたところへ作っておいた基板を収める。

超音波カッターでカットした蓋を戻す。

あとは、溶着刃で接着(溶着)し、必要に応じてシーリング剤などで防水すれば出来上がり。

CASE2 テールのレンズを切ってみよう



裏側から切らずにレンズを切ってみよう。どこに刃を入れて切っていくか入念に考えてからやるのがベスト。可能ならジャンク品を入手して練習を。

超音波カッターなら、見ての通り見事にカット。プロに頼まなくても自分でもできるぞ!

わからないことがあったら何でも聞いてくれ!

一言で「プラスチック」と言っても色々な種類がある。テールなどの硬いプラスチックを切る場合は、5分に1回休みましょう。一気に切るとカッター保護回路が働き、最悪の場合は破損します。

ダッシュボード周りの加工

タコメーター付けたいけど、ボン付けやと「いかにも付けました!」...つてなるやん? それを避けるために一工夫。超音波カッターあったら楽勝やね!



現行はオレンジモデル・旧モデルはブラック。※性能は同じ



ここにタコメーター付けて、スポーティーにしたい!!
作業的には、結構簡単。メーターフードを取り外して、カットする箇所をマークしたら、あとは超音波カッターで切るだけ!

DIY派のキミにピッタリな工具
ブラック超音波カッターの出番だ!

超音波カッターのスイッチON!
今回は、大体のアタリをマーキングしておいて、現物合わせでクリアランスを確認しながらカット! 超音波カッターがなかったら結構キチカラ技な無理やり作業やけど、コレなら楽々!

思い通りに加工できる!

めっちゃ良くなったやろ〜♪
超音波カッター使えば、メっちゃ簡単にできるよ。みんな...真似してええよ? (A0A)

こんな事も朝メシ前なのが
ブラック超音波カッターなのだ



タコメーターに限らず
各種スイッチやETCなどの取付にも大活躍!

LEDリフレクター取付例

LED加工初体験の担当: 加藤くんが、LEDリフレクター(リアフォグ)製作に挑戦!
当然、ブラック超音波カッターも初体験です!

担当: 加藤くん



現行はオレンジモデル・旧モデルはブラック。※性能は同じ



テミオ(DE)の、リアフォグ。なぜかディーラーのオプションには無い(海外モデルにはある)。ごんた屋に来たからには、LED加工できないと... って事で、何もかもが初挑戦!

リフレクター(リアフォグ)をつけたい!

リアバンパーの取付箇所を開口しちゃうぞ!
FRPは切れないが、純正バンパーの多くはカット可能。テミオの場合は超余裕でした♪
念のため、素材は確認してね(^_^)

1秒間に40000回振動!

てんちょう、意外とできちゃうもんですね♪
自分でできて大満足(A_A)
めっちゃ自信ができました~!

ごんた屋LEDと、ブラック超音波カッター使えば誰でもできる。
わからない事は何でも聞いてくれ!!



キレイに開口できた~!

取付もパツチリ!

キミも Let's try!

まずさわってみよう!

R3I-GONTAは、ごんた屋ショールーム(京都府木津川市)で触ることができるぞ!
気軽にショールームに遊びに来てさわってみよう♪
レンタル(有償)もやっているの、気軽に問い合わせせてね。



現行はオレンジモデル・旧モデルはブラック。※性能は同じ



金属が冷えてゆんでいることがあるので、使用前には必ずイモネジを締めなおそう。

AC100Vのコンセントに差し、電源スイッチを入れよう!

プッシュスイッチを押すと超音波振動ON! 音はほとんどしない。

まずは練習! いらないプラスチックをカットしてみよう!



カットしたものに刃をあてて、ハンドピースのプッシュスイッチをON!

ゆっくり溶かして切っていくイメージ。無理に強い力を加えない事。安全装置が作動して切れなくなってしまうぞ。

刃に対象物を置いて切る場合は、超音波専用カッターマットが必須。机までカットしてしまうぞ。

※プラスチックでも切りやすい素材と切りにくい素材があります。無理に力を入れて切ろうとすると刃が折れることがありますのでご注意ください。

溶着編 今度は溶着刃に変えて練習してみよう! 割れたプラスチックを溶着(接着)



こんな風に割れたプラスチックも溶着(接着)できる。

刃を溶着刃に変えて押しあてるようにすれば簡単に溶着。

両面から溶着すればパツチリ!

⚠ 刃物ですので、電源が入っていないときでも切れます。取り扱いには十分にご注意下さい。
⚠ 危険 ケガには、くれぐれも注意! 必ずゴーグル等の保護メガネを装着すること。子供のいる場所では絶対に使用しないこと。これを守らないと、死亡や身体に重大な損傷を招きます。