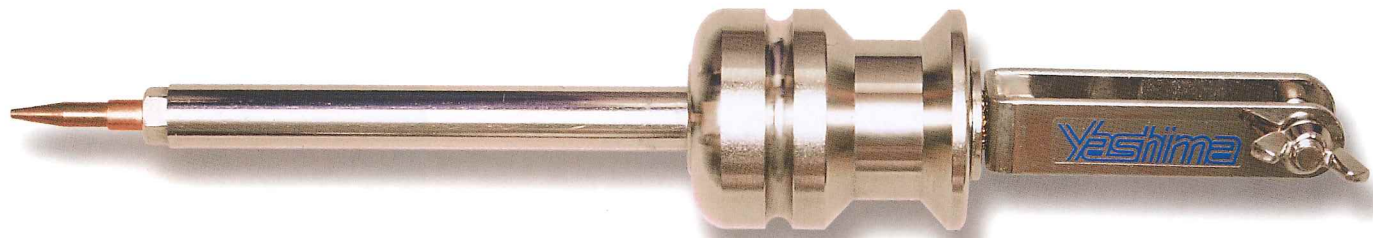


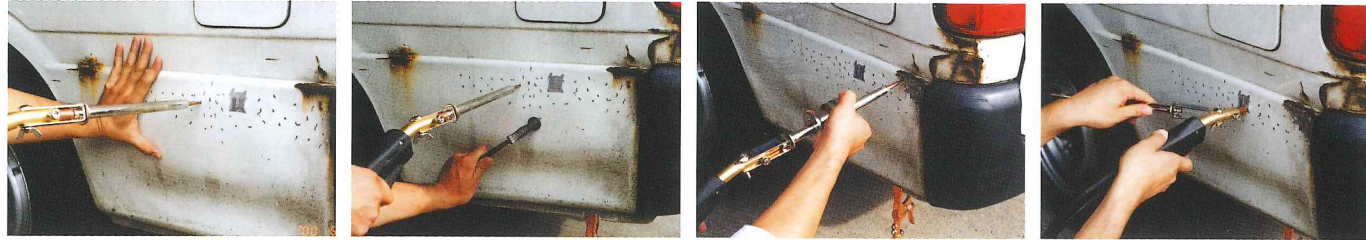
ワンダープーラー クイックプル

WONDER PULLER Quick-Pull

WP-7



引き出し作業の能率アップに!!



広い面はソフトに引き出し

そのままハンマリング作業

ハンマーを使ってもかたい所の引き出し

そのまま折りたためばすぐにシボリ作業

他社スタッド溶接機と旧ヤシマ製品にワンタッチで取付可能。

**WP-7B
同時発売**

WP-7Bは他社製品と、平成9年8月以前発売のヤシマ全製品にそのまま取り付けて使用できます。



WP-7B 取付例



●付属品

型式	品名
① 774-2	スタッドプーラーフック付
② WP-383	ワンダープーラースタンダード
③ WP-413	ワンダープーラーサイドボール
④ WP-420	生産中止
⑤ PL-08	ウルトラチップ
⑥ PL-35	ウルトラツキチップ
⑦ WPA-10	ワンダープーラー用アタッチメント
⑧ WPB-10	クイックプル用アタッチメント
⑨ 774-11	STスタッドビット
⑩ 774-10	生産中止
⑪ 774-5	シボリビット
⑫ 774-15	突きチップ
⑬ 774-3	スリーブカーボン
⑭ T-216	ローリングチップ
⑮ T-803	ワンタッチアース
⑯ T-8002	アース板
⑰ T-8005	チップジョイント
⑱ 774-4-1	ワッシャーフック
⑲ 774-4	ワッシャーフックアッセン
⑳ T-310S	アースクリップ
㉑ T-310	Gアースクリップ
㉒ 774-7-1	KBワッシャー18φ (1kg)
㉓ 774-9-1	KBワッシャー22φ (1kg)
㉔ 774-13	フルターフ (1kg)
㉕ 774-16	ブルプレートアッセン
㉖ T-502	ワゴン

●本カタログに掲載してある製品は、性能向上のため、仕様・外観を変更する場合がありますので、予めご了承下さい。

●製造発売元

Yashima 株式会社 ヤシマ

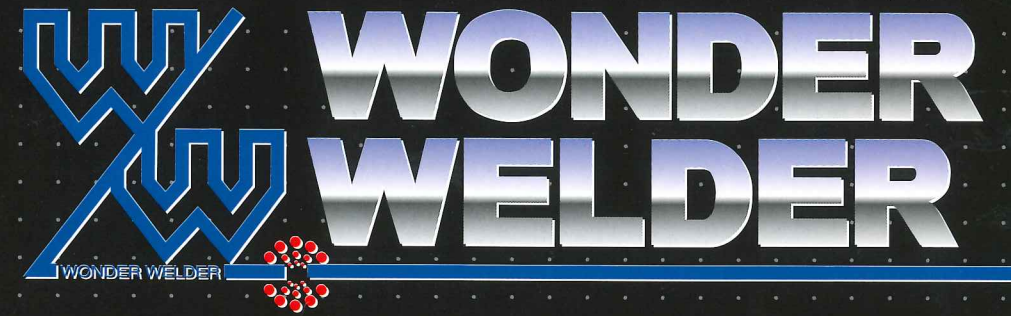
本社/東京 営業所/仙台・大阪・福岡

●Internet address <http://www.yashima-net.co.jp>

●販売元

Yashima

PRODUCTS GUIDE



ヤシマのスタッド

WONDER WELDER YS-50

STUD-MATIC III YS-30

QUICK-PULL WP-7

YASHIMA CORPORATION

WONDER WELDER

時代が待ち焦がれた
20年ぶりのフルモデルチェンジです。



〈仕様〉

型 式 ● YS-50
 入 力 電 圧 ● 200V 50/60Hz 単相
 入力最大容量 ● 23kVA(使用率定格容量11kVA)
 安全装置 ● 30Aノーヒューズブレーカー
 使用率 ● 3%(JIS C9305)
 制御方式 ● サイリスタ位相制御(連続無段階電子制御)
 タイマ ー ● 0.05~0.5秒連続可変式
 片面スポット ● 0.5mm鋼板、ステンレス板
 スタッド溶接 ● ワッシャー、ピン、ボルト・ナット
 シボリ ● 0.6mm~1.0mm
 コー ド ● 入力側8スケア、8.5m
 ● 出力側60スケア、2m
 本体寸法 ● 560(860)H×370W×260(370)D ※
 重 量 ● 33kg

※：()内はハンドル含

〈標準付属品〉

●片面スポット用チップ(1) ●ワッシャー用スタッドビット(1) ●シボリビット(1) ●スリーブカーボン(1) ●スタッドブロー(1) ●Gアースランプ(1) ●ローリングチップ(1) ●アース板 ●スタッドワッシャー(200枚) ●ホローレンチ(1)

ワンダーウェルダ YS-50

スタンドタイプ

より高性能に、よりエコノミーに
TS-3500D、TS-5500Dが
全面的に生まれ変わりました。

- オートスタート方式+手動スタート方式を作業に応じて選べます。
- TS-3500Dに比べ30%以上の能力アップ、焼けを最小にして強力な溶接を実現。
- 0.5mmまでの鉄板及びステンレスの片面溶接が可能。
- ローリングチップ使用で連続スポット(シーム溶接) OK。
- 二次側ソフトケーブル採用。さらに作業性が向上しました。

YS-50Q



※クイップルとの組み合わせにより
抜群の作業性をお約束します。

Stud-Matic III

小型・軽量・エコノミーの高性能機



〈仕様〉

型 式 ● YS-30
 入 力 電 圧 ● 200V 50/60Hz 単相
 入力最大容量 ● 16kVA(使用率定格容量8kVA)
 安全装置 ● 30Aノーヒューズブレーカー
 使用率 ● 4%(JIS C9305)
 制御方式 ● サイリスタ位相制御
 タイマ ー ● 0.05~0.5秒連続可変式
 片面スポット ● 0.3mm鋼板、ステンレス板
 スタッド溶接 ● ワッシャー、ピン、ボルト・ナット
 シボリ ● 0.6mm~1.0mm
 コー ド ● 入力側2スケア、6m
 ● 出力側38スケア、1.8m
 本体寸法 ● 194H×185W×260D
 重 量 ● 20kg

〈標準付属品〉

●スタッドビット(1) ●スリーブカーボン(1) ●シボリビット(1)

スタッドマチックⅢ YS-30

ハンディタイプ

- 従来の小型機と比べ、溶接力、パワーを30%以上アップしました。
- 従来機より大幅に小型・軽量化したので、持ち運び、作業性が向上しました。
- 大幅なコストダウンにより、価格対性能のコストパフォーマンスが向上しました。
- ワッシャー溶接時、タイマーを短く設定できるので、強力かつ焼けの少ない溶接ができます。
- ダイレクトブロー(ヤシマ、ワンダーブロー、他社同等品)使用時に起こるパワー不足を感じる事なく、快適な作業ができます。

YS-30W



●専用のワゴンを使用すれば、
スタンドタイプとハンディ
タイプの両方の利点を活か
すことができます。

YS-30Q



●クイップルとの組み合わ
せにより抜群の作業性
をお約束します。